

ACIST HDi[®]

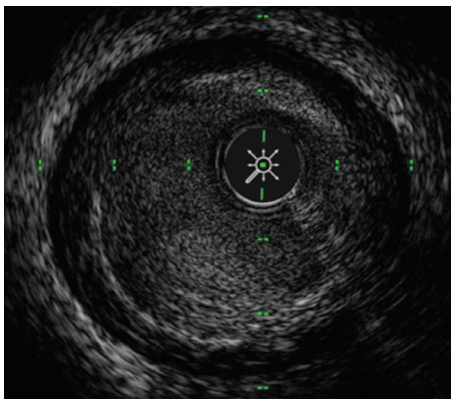
Hochauflösendes IVUS-System

Ermöglicht eine optimierte Darstellung zur Informationserfassung, Befundbeurteilung und Verbesserung der koronaren und peripheren Interventionsstrategie

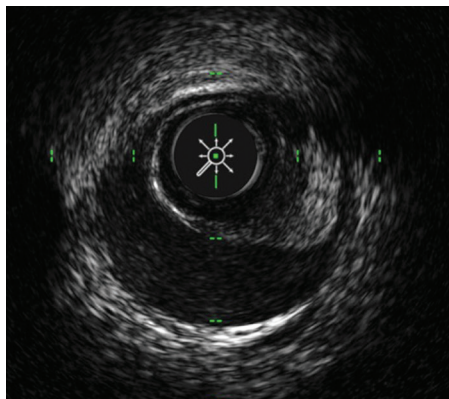


Produktvorteile

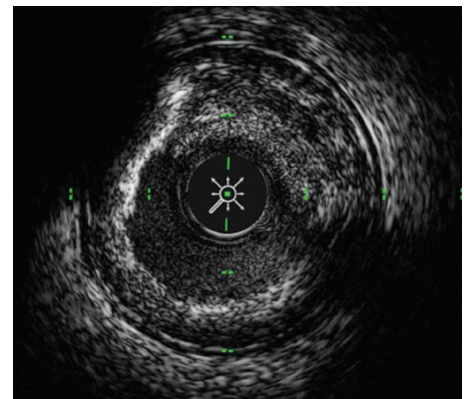
- HDi mit **erweiterten Bildgebungsmodi** (LumenView™, SilkView™, ClassicView™) bietet ein **besser definiertes** IVUS-Bild für die Planung vor und die Bewertung nach dem Eingriff¹
- **Verbesserte Einführbarkeit² und optimierte Bildgebung¹** durch die versetzte distale Spitze und das einzigartige Bildgebungsfenster mit variabler Flexibilität (VariFlex™) des Kodama[®] HD IVUS-Katheters
- **Interaktive** kompakte Konsole mit Touchscreen für eine **schnelle Analyse** und mit **geringem Platzbedarf** zur einfachen Integration im Katheterlabor
- **NEU** Jetzt sowohl für Verfahren an koronaren als auch an peripheren Gefäßen angezeigt



Thrombus



Falsches Lumen



Dissektion

ACIST **Kodama[®]**

Frequenz: 40/60 MHz

Maximale Rückzugsgeschwindigkeit: 10 mm/s

Monorail-Länge: 2 cm (20 mm)

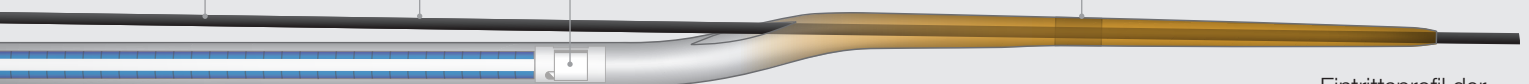
Kompatibel mit
0,36-mm- (0.014-inch-)
Führungsdraht

Kompatibel
mit 6-Fr-
Führungskatheter

Bild-
wandler

Eine röntgenfähige
Markierung im Abstand von
8 mm zur distalen Spitze

Einbringungsprofil
< = 3,4 Fr.



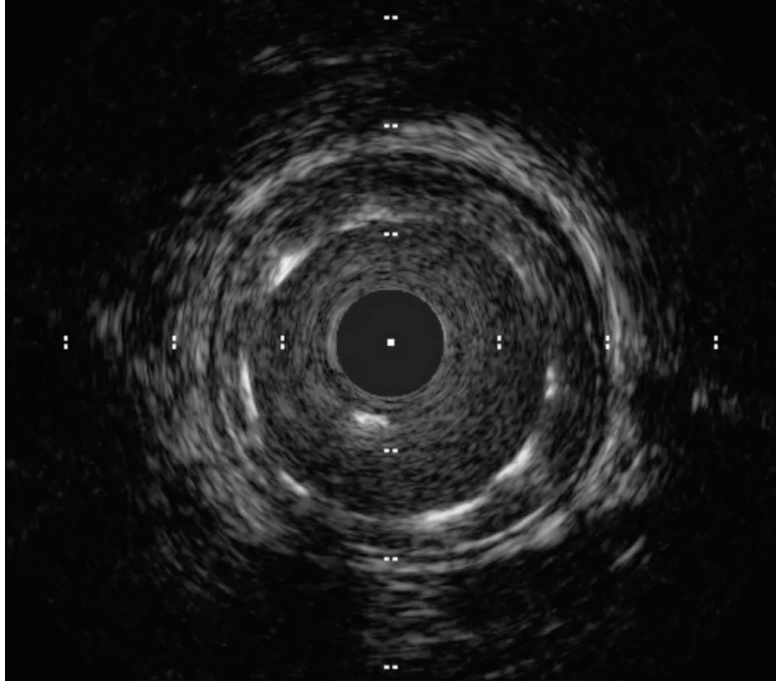
Ausziehbare Länge: 12 cm Rückzugslänge: 12 cm Nutzbare Länge: 141 cm

Eintrittsprofil der
Spitze < = 1,7 F

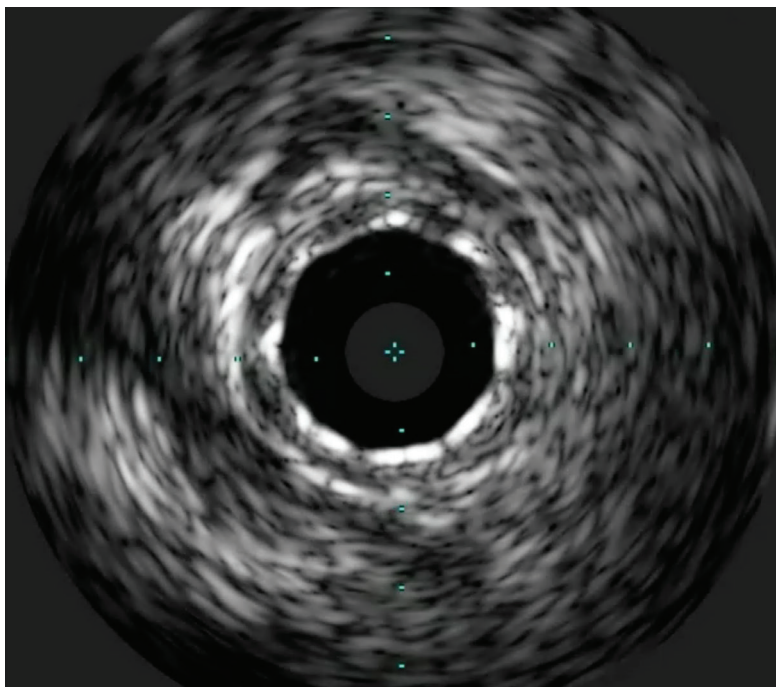
Literaturhinweise:

1. Aktenkundige Daten - TR-07057 - Internal testing.
2. Aktenkundige Daten - TR-4050 - Study Summary for Kodama Catheter performance.

Hier sehen Sie den Unterschied



ACIST HDi 60 MHz



IVUS eines Wettbewerbers 20 MHz