

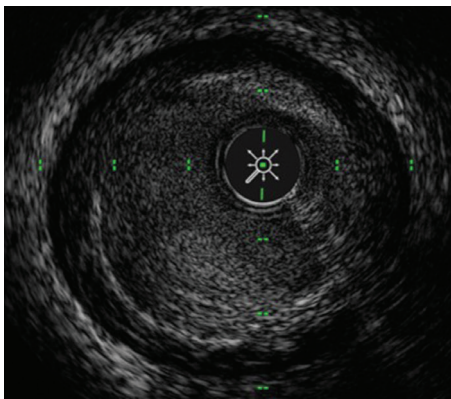
HDI® DE ACIST

Sistema IVUS de alta definición

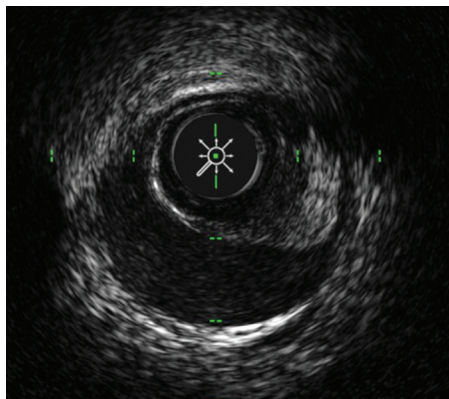
Sistema con una visualización optimizada para informar, iluminar y mejorar la estrategia de intervención coronaria y periférica

Ventajas del producto

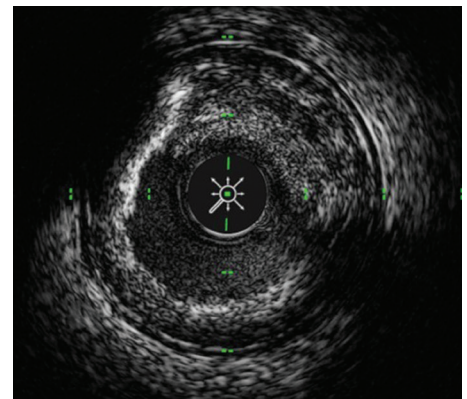
- El HDi con **técnicas de diagnóstico por imagen mejoradas** (LumenView™, SilkView™, ClassicView™) presenta una imagen IVUS **con una definición de mayor calidad** que permite planificar previamente y evaluar posteriormente la intervención.¹
- **Mejor capacidad de implantación² y ecografías optimizadas¹** con la punta distal desviada y la ventana de ecografía (VariFlex™) de flexibilidad variable del catéter Kodama® IVUS de alta definición.
- Consola compacta e **interactiva** con pantalla táctil para **análisis rápidos** y **un tamaño reducido** que facilita su integración en el laboratorio de cateterismo.
- **NOVEDAD** Actualmente ya está indicado para intervenciones vasculares tanto coronarias como periféricas.



Trombo



Luz falsa



Diseción

Kodama® de ACIST

Frecuencia: 40/60 MHz

Velocidad de extracción máxima: 10 mm/s

Longitud del monorraíl: 2 cm (20 mm)

Compatible con hilo guía de 0,36 mm (0,014 in)

Compatible con catéter guía de 6 F

Transductor

Marcador radiopaco situado a 8 mm de la punta distal

Perfil de cruce <= 3,4 Fr

Perfil de entrada de punta <= 1,7 F

Longitud telescópica: 12 cm

Longitud de extracción: 12 cm

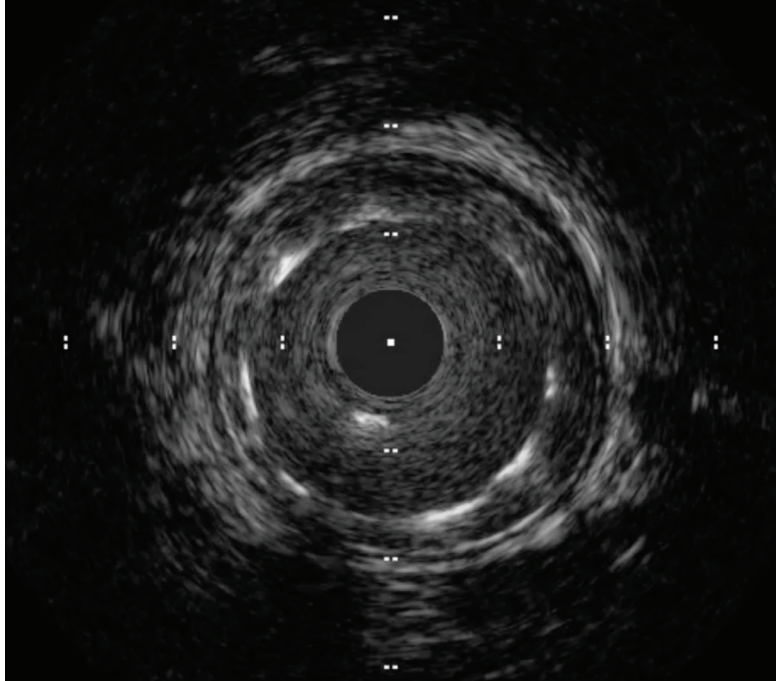
Longitud de uso: 141 cm

Referencias:

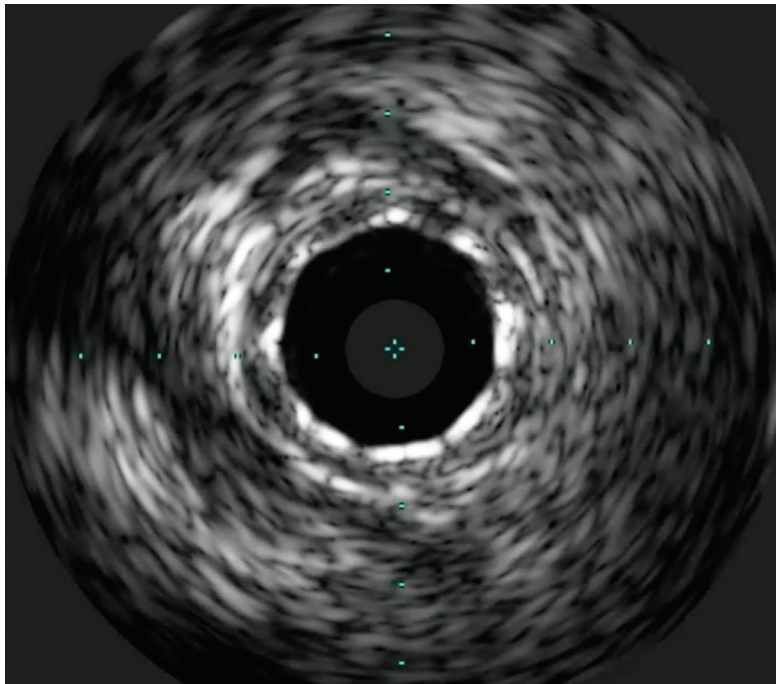
1. Datos en archivo - TR-07057 - Pruebas internas.

2. Datos en archivo - TR-4050 - Resumen del estudio sobre el rendimiento del catéter Kodama.

Diferencias



HDi de ACIST 60 MHz



IVUS de la competencia 20 MHz